

# osma

Мульчеры лесные сверхтяжелая серия для экскаваторов  
Forestry mulchers superheavy line for excavators



## Мульчеры лесные для экскаваторов 19-25тн Forestry mulchers for excavators 19-25t



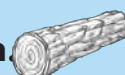
120 - 180 lt/min



19 - 25 Ton



Ømax 30-40cm



# TFS

FORESTRY LINE



OSMA sas di Sanzanni Pierdomenico & C.  
Via U.Foscolo 36 - 26020 Scannabue (CR) - Italy  
tel. +39 0373982466 info@osmasas.com www.osmasas.com

+7 (495) 922.23.10 askinfo@gutkit.com www.gutkit.com

## Описание

Линейка сверхмощных лесных мульчеров TFS разработана для ухода за лесотехнической зоной, окоса растительности и кустарника, для облагораживания придорожной зоны, для техобслуживания при эксплуатации противопожарных участков, прудов и водоемов, железнодорожных обочин, ЛЭП, и др.

- TFS/C ротор DCR с заточиваемыми ножами Cobra Ø среза 30см
- TFS/Q классический ротор тип Q с резацами фиксируемыми двухсторонними (сменные 180° использование 2раза) Ø среза 40см

- Лесные мульчеры комплектуются аксиально-поршневым гидромотором 64-84см.куб. и предназначены для установки на экскаваторы 18-25тн\* до 180лс, скорость вращения ротора дл 2200об/мин

По запросу возможно исполнение с тильтотатором.

## Характеристики

- Жесткая двойная рама корпуса мульчера TFS изготовлена из стали Domex, подрамник усилен сталью Hardox
- Прочные подшипниковые узлы ротора с двухрядными сферическими роликовыми подшипниками t: -40° до +120°
- Скользящие опорные салазки
- РВД гидролинии L=2,5м BSP1" подача, возврат+ дренаж BSP1/2"
- Гидрооткрытие капота с помощью 2РВД BSP3/8"
- Контрножи для минимальной фракции мульчи за один подход
- Трансмиссия – привод клиновидный ремень 5шт SPBX-1700
- Двухрядная шторка из стальной цепи для защиты ротора
- Каждый гидромотор мульчеров OSMA серийно укомплектован стальным калибровочным клапаном 3F-OSMA с функциями: \*by-pass антикавитационный перепускной; \*relief /antishock противоударный; \*oil flow divider - автоматическая донастройка гидропотока масла
- Каждый поршневой гидромотор возможно использовать на экскаваторе без дренажной линии, для этого нам необходимо указать это в заказе \*\*дренажная линия должна быть выведена строго в сливной бак, а не в обратный РВД.



TFS/C DCR rotor

Мульчер TFS- 160 OSMA  
на экскаваторе CAT336E

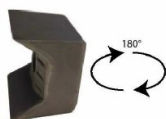


TFS/Q

### Ножи Cobra заточиваемые - Cobra sharp tooth

Ножи Cobra кованые двусторонние поворотные для утилизации травы, кустарников, деревьев

Cobra sharp tooth reversible for grass, vegetation, trees



**Cobra** ножи макс Ø25см  
Ø ротора 323мм  
Ø по молотку 510мм

в стандарте **ротор DCR** - система ограничения среза с фиксируемыми заточиваемыми ножами **COBRA**

### Резцы фиксируемые - Bits

**Резцы** с карбидвольфрамовой впайкой для кустарников, деревьев  
Fixed Bits with carbide tungsten solder, for vegetation, big trees



Q резец **Q123**  
макс Ø40см  
Ø ротора 323мм  
Ø по зубу 510мм

в стандартном исполнении **классический ротор**, **ротор DCR** - опция за доплату

модель	экскаватор тн	рабочая ширина см	общая ширина см	макс Ø среза см	вес кг	гидропоток л/мин	давление Бар	ножи	резцы шт
TFS/C 130	19-25	130	150	25-30	1370	160-170	300-320	☞	C 26шт
TFS/C 160	19-25	160	180	25-30	1540	160-170	300-320	☞	C 30шт
TFS/Q 130	19-25	130	150	35-40	1370	170-180	300-320	☞	Q 26шт
TFS/Q 160	19-25	160	180	35-40	1540	170-180	300-320	☞	Q 30шт

Рекомендуемое производителем оптимальное соотношение мульчера и носителя по весу. Допускается вес экскаватора до 27-29тн, исходя из его комплектации

\*\*\* Для работы ротора (вращение) мульчера нужна силовая однопоточная (подача+возврат масла) гидролиния, а для работы гидроцилиндра (открытие/закрытие капота) мульчера нужна вспомогательная однопоточная (подача+возврат масла) гидролиния. Гидропоток и давление масла должны быть отрегулированы в гидросистеме носителя согласно параметрам, требуемым для запитки мульчера. При отсутствии дренажной (сливной) линии – её необходимо провести строго в масляный бак. При наличии дренажной линии на носителе, всегда лучше её использовать и заказывать мульчер, укомплектованный гидромотором с дренажным выходом РВД. При излишнем превышении максимально допустимого веса или давления масла носителя, производитель мульчеров ответственности не несет. Консультируйтесь со специалистом.